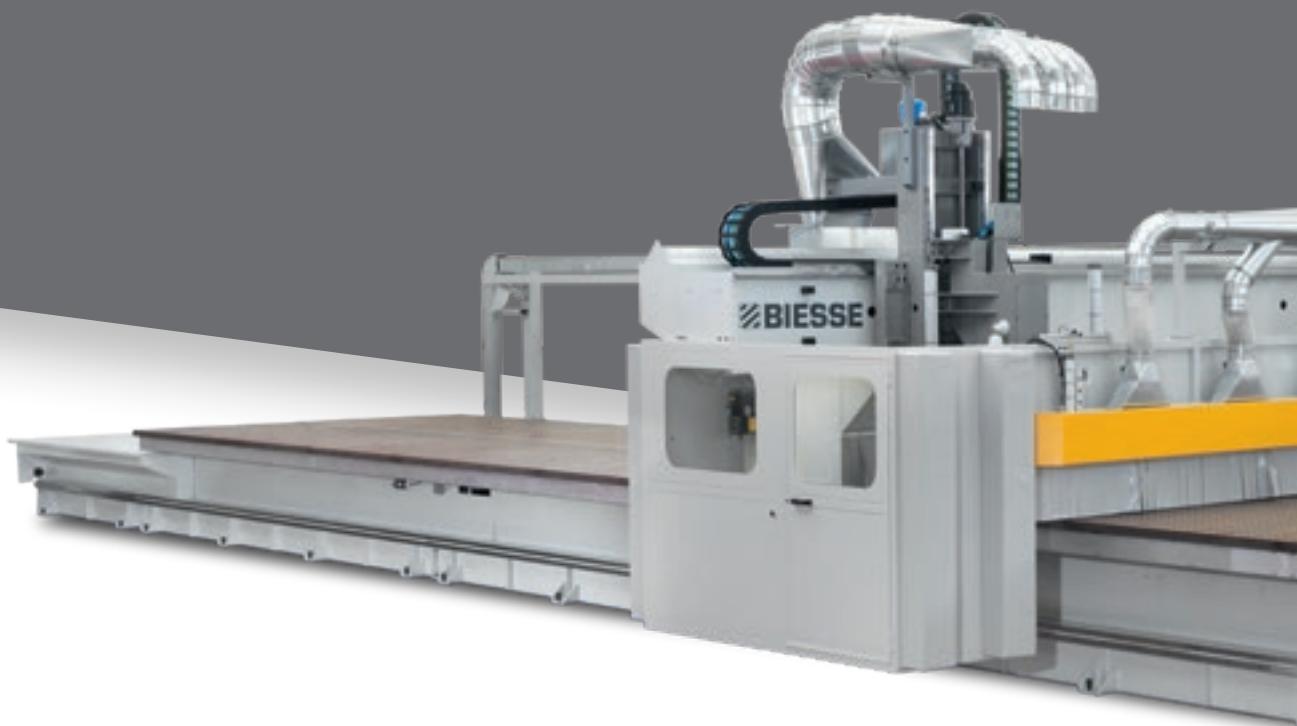


# MAT ERIA<sub>XC</sub>

LEISTUNGSSTARKES  
MEHRZWECKARBEITSZENTRUM  
MIT 5 ACHSEN

# EINZIGARTIGE TECHNOLOGIE FÜR DIE BEARBEITUNG ISOTHERMISCHER WERKSTÜCKE

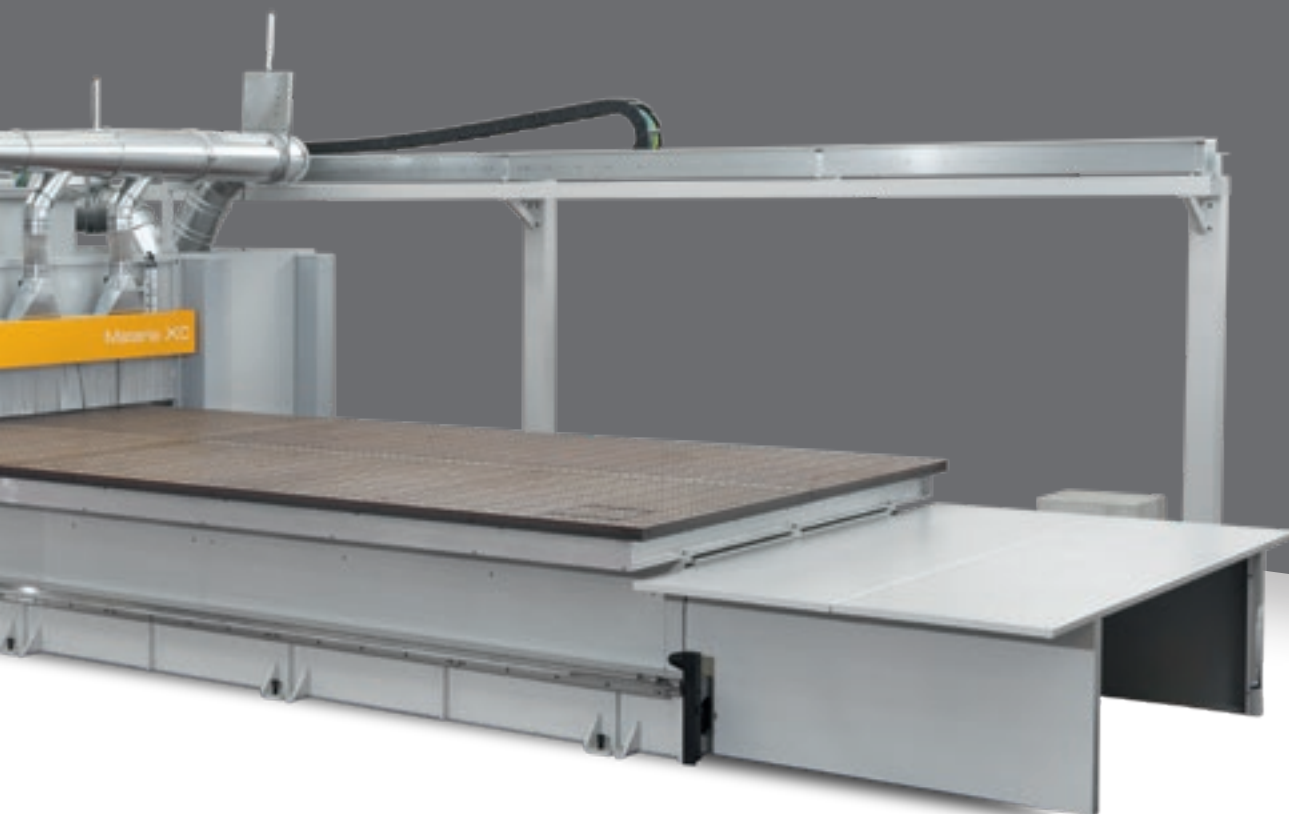


## DER MARKT VERLANGT

eine Veränderung der Herstellungsverfahren, die es ermöglicht, **die größtmögliche Anzahl an Aufträgen anzunehmen**. Dabei müssen jedoch hohe Qualitätsstandards und die individuelle Gestaltung der Produkte mit schnellen und sicheren Lieferzeiten gewahrt bleiben.

## BIESSE ANTWORTET

mit technologischen Lösungen, die technisches Geschick sowie Prozess- und Materialkenntnis unterstützen und deren Wert hervorheben. **Materia XC** ist das 5-Achs-Arbeitszentrum mit Gantry-Struktur für die Bearbeitungen von isothermischen Ausstattungen auf Lieferwagen, Zugmaschinen und Aufliegern.



# MATERIA XC

- ▣ ROBUSTE STRUKTUR  
FÜR MAXIMALE BEARBEITUNGSPRÄZISION
- ▣ LEISTUNGSSTARK UND SCHNELL BEI JEDER AUSFÜHRUNG
- ▣ MAXIMALE QUALITÄT DES ENDPRODUKTS
- ▣ VOLLKOMMENE SICHERHEIT FÜR DEN BEDIENER

# ROBUSTE STRUKTUR FÜR MAXIMALE BEARBEITUNGSPRÄZISION

Die steife Struktur von MATERIA XC sorgt dafür, dass während der Ausführung der Bearbeitungen keine Schwingungen auftreten, damit perfekte Endprodukte entstehen.



Für die Planung ihrer Arbeitszentren verwendet MATERIA eine CAD 3D Software für das Solid modelling, die es, in Kombination mit einem Programm für die Berechnung und Dimensionierung der Fertigelemente, ermöglicht, die Zustände der Beanspruchungen, denen die Struktur während der Bearbeitungen ausgesetzt ist, darzustellen. Die Architektur der Maschine mit mobiler Brücke ermöglicht eine Bearbeitung unter starren Bedingungen und mit optimaler Geschwindigkeit. Das Maschinenbett aus elektrogeschweißtem Stahl gewährleistet extreme Steifigkeit und ermöglicht den Längenverlauf der Maschine in zwei Baugrößen: 10 m und 16 m.

**MATERIA XC KANN KONFIGURIERT WERDEN DOPPELTER ZUFÜHRUNG  
GEBAUT WERDEN, UM DIE PENDELBEARBEITUNG ZU ERMÖGLICHEN  
UND SO DIE PRODUKTIVITÄT ZU ERHÖHEN.**

## MATERIA XC VERFÜGT ÜBER SPEZIFISCHE LÖSUNGEN FÜR PERFEKTES AUSRICHTEN UND FESTSPANNEN DER PLATTEN.

Das Festspannen der Platte erfolgt auf einem Rastertisch aus Phenolharz und entsprechender Unterdruckanlage. Der Arbeitstisch ist in 6 oder 10 Vakuumzonen unterteilt, die von 4 Pumpen mit 250 m<sup>3</sup>/h versorgt werden, um ein optimales Einspannen zu gewährleisten. Das Vakuum kann für jede einzelne Zone unabhängig aktiviert werden und es kann auch die gesamte Fördermenge auf eine einzelne Zone konzentriert werden.



Plattenfluchtungssystem über in die Portalstruktur eingebauten Linienlaser.



Positionsmesssystem mit Kamera für die Zentrierung großflächiger Platten mithilfe eines Drehverschiebungszyklus des Bearbeitungsprogramms.

# PRECISION

## KREATIVE TECHNOLOGIE

Hohe Präzision und Effizienz kennzeichnen Materia XC, das NC-gesteuerte Arbeitszentrum für die Bearbeitung isothermischer Materialien.

Die robuste Struktur von Materia XC gewährleistet maximale Leistung und konstante Zuverlässigkeit.

Hochwertige, präzise Elektrospindel, zahlreiche optionale und serienmäßige Systeme passend zum bearbeitbaren Material, TPA, für perfekte Ausführungen.





# LEISTUNGSSTARK UND SCHNELL BEI JEDER AUSFÜHRUNG

Die Konfiguration von MATERIA XC ermöglicht die effiziente Ausführung komplexester Bearbeitungen durch die Kombination der Leistungskraft der Elekterspindel mit einer Verkürzung der Zykluszeiten dank an der Maschine vorhandener Magazine.



Hohe Leistungskraft durch die synchrone Elekterspindel mit 17kW mit Encoder.



**Sprühnebelsystem**  
Sprühnebel für Bearbeitungen mit Kühlschmierstoff.



BIS ZU 18 WERKZEUGE STEHEN IN DER MASCHINE ZUR VERFÜGUNG.



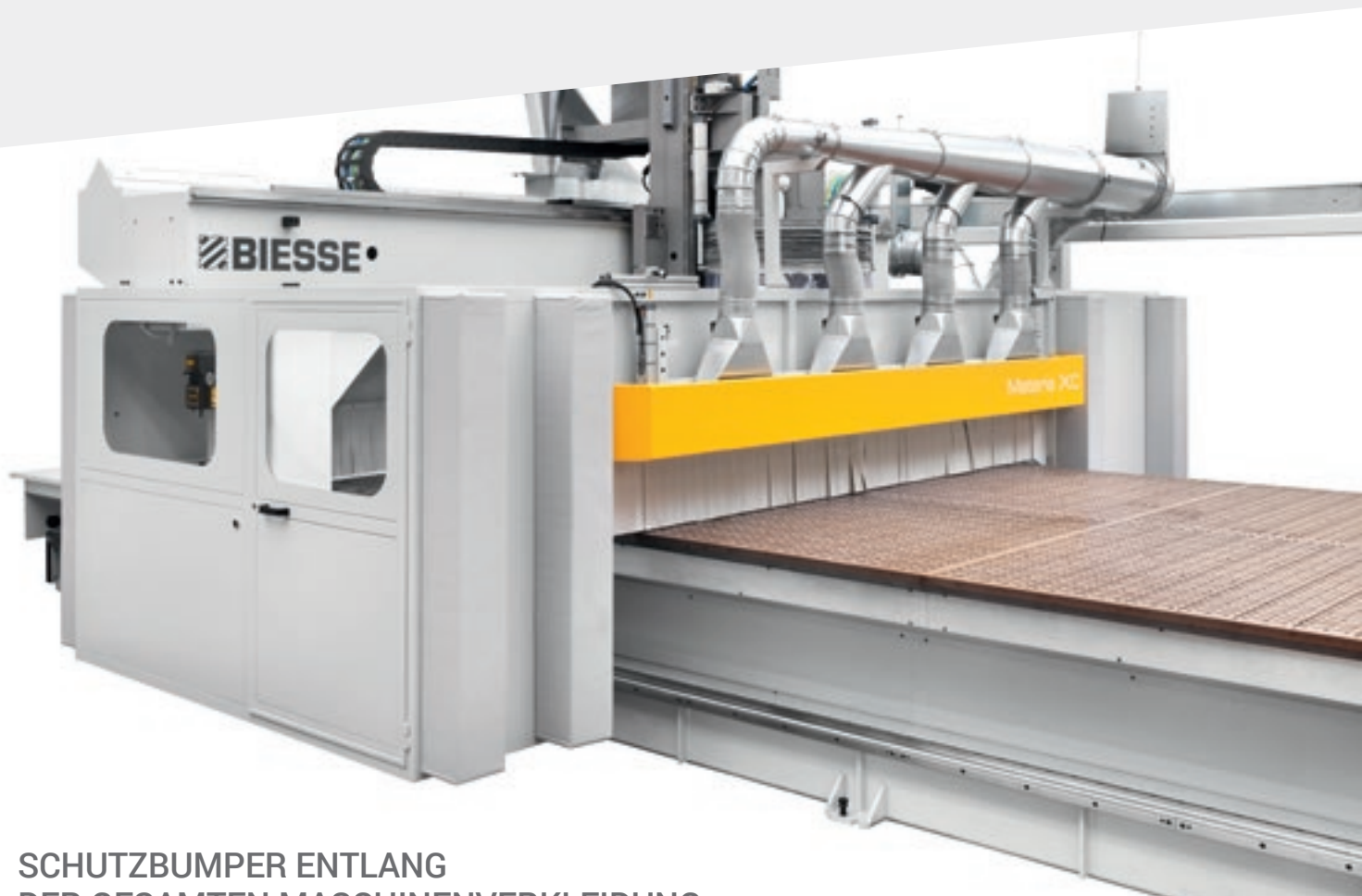
Lineares Werkzeugmagazin mit 17 Plätzen für einen schnellen Werkzeugwechsel.



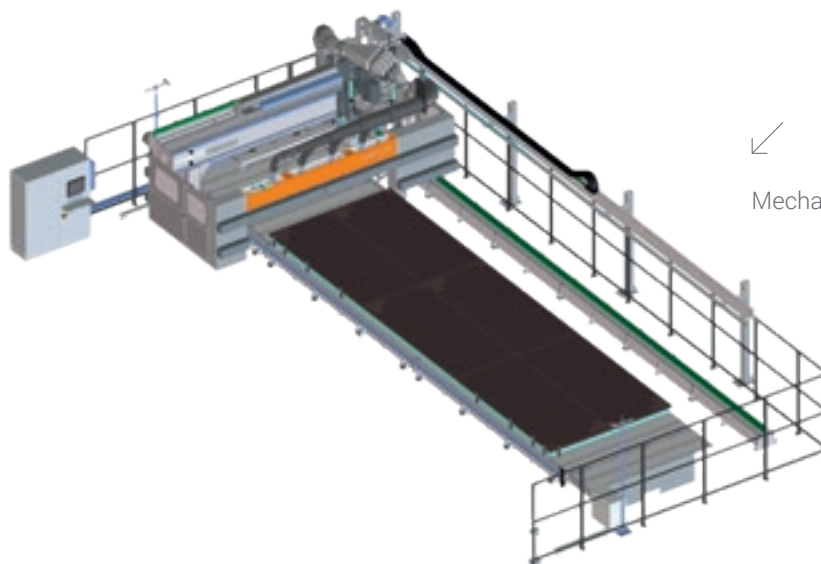
Sägeblattmagazin mit 500 mm Durchmesser.



# MAXIMALE QUALITÄT DES ENDPRODUKTS UND VOLLKOMMENE SICHERHEIT FÜR DEN BEDIENER

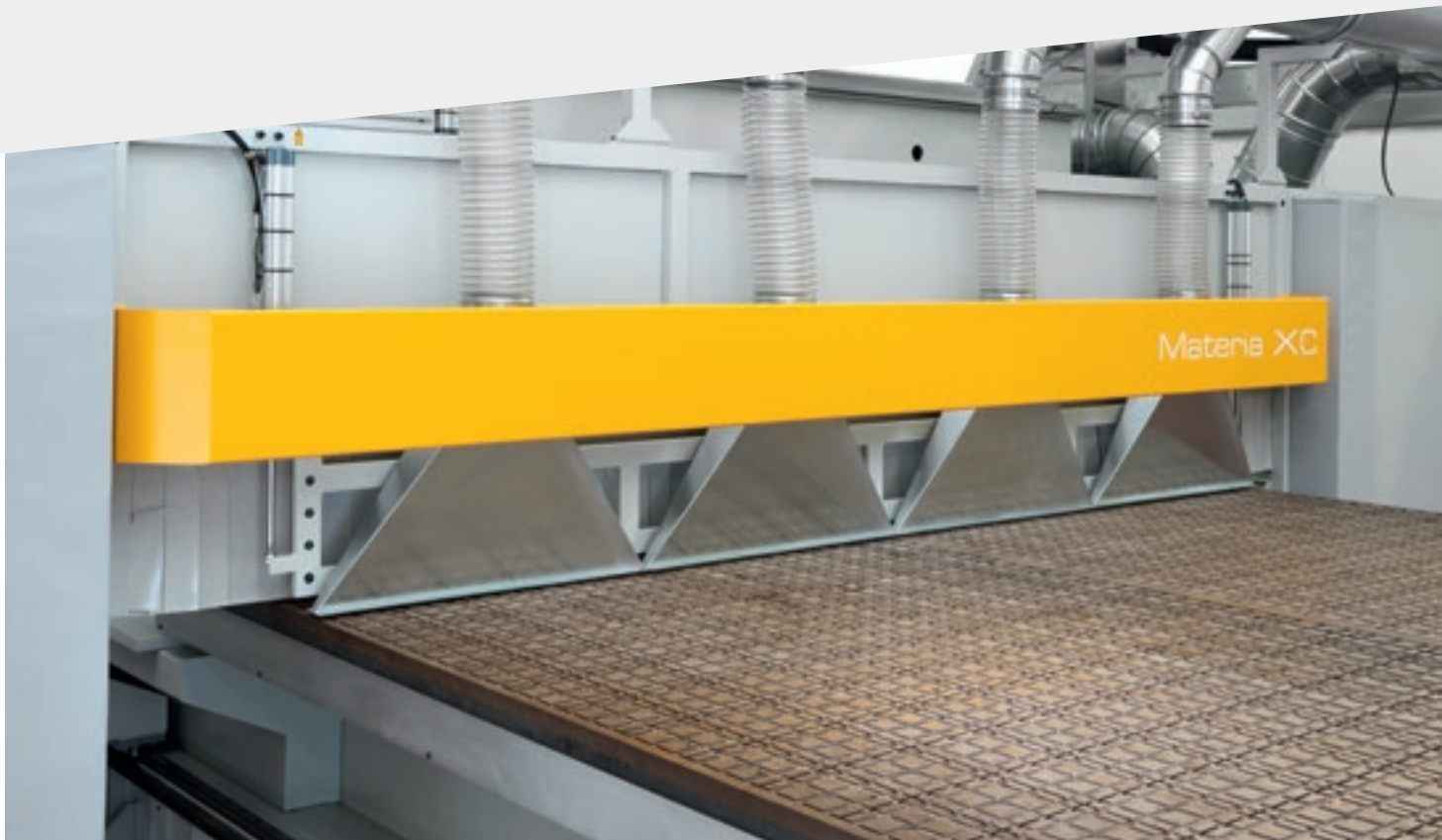


SCHUTZBUMPER ENTLANG  
DER GESAMTEN MASCHINENVERKLEIDUNG.



Mechanische Schutzumzäunung.

Eigene Reinigungslösungen für Arbeitsplatte, Platten und Feinstaubabsaugung zum Schutz der Arbeitsumgebung.



Ausstattungs­möglichkeit der Maschine mit Saugstutzen bündig zur Platten für mehr Sauberkeit im Arbeitsbereich und im Werk.



Vollschutz-Saughaube für 5-Achs-Arbeitseinheit. Das System wird über pneumatische Zylinder bewegt, die die Mehrfachpositionierung je nach verwendetem Werkzeugtyp ermöglichen.

# FUNKTIONELLE, BENUTZERFREUNDLICHE TECHNOLOGIE

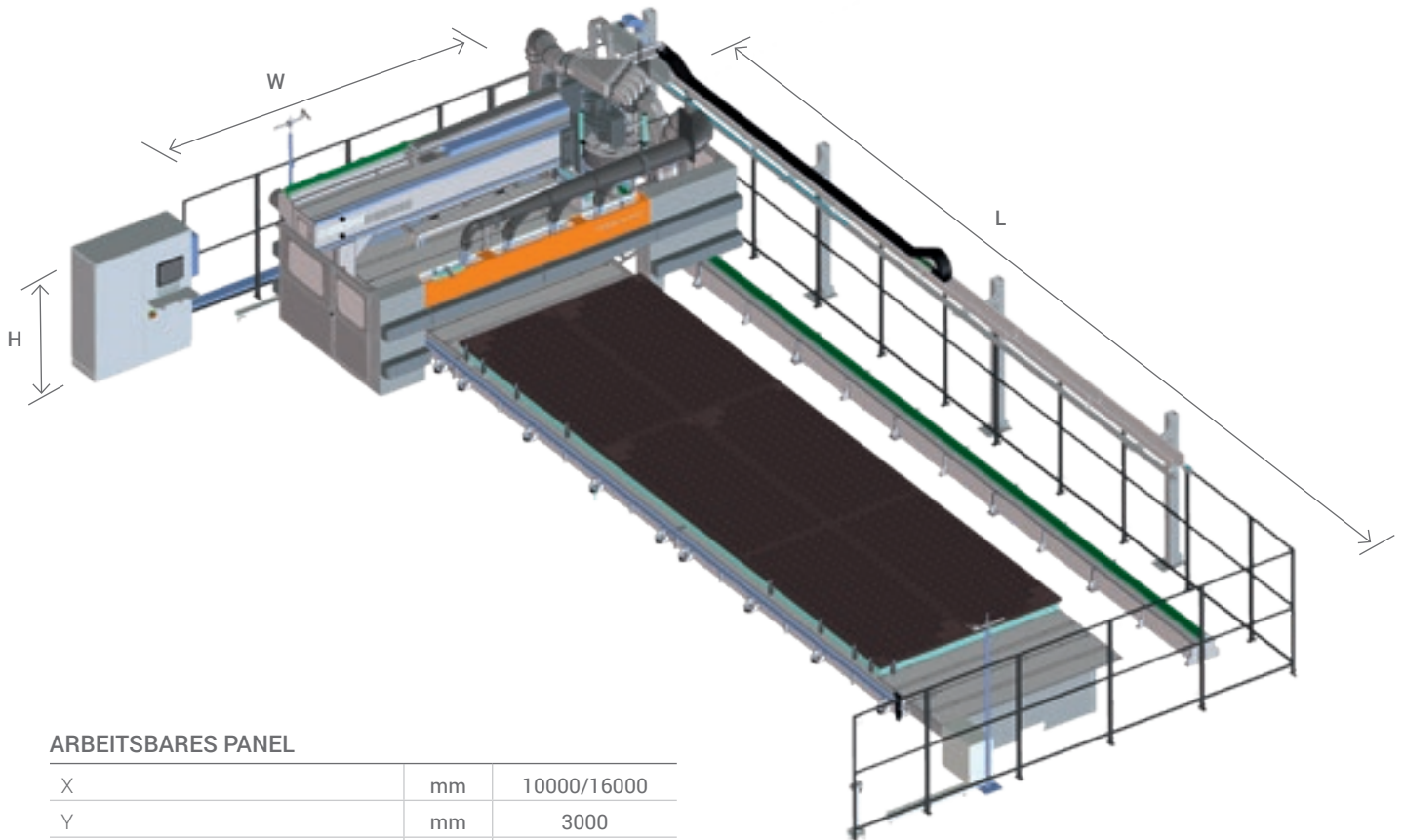


Die Serie MATERIA verfügt über eine sehr leistungsstarke, hochmoderne numerische Steuerung: TPA. Dank ihrer Eigenschaften gestattet die Familie CNC TPA das Erzielen einer hohen Güte bei der Werkstückbearbeitung und die Betriebsoptimierung der Arbeitszentren.



Die CNC TPA ermöglicht sowohl die direkte Programmierung in der Maschine, dank einer benutzerfreundlichen grafischen Umgebung und einem großen Satz nativer komplexer Bearbeitungen, als auch in der Office-Umgebung.

# TECHNISCHE DATEN



## ARBEITSBARES PANEL

X	mm	10000/16000
Y	mm	3000
Z	mm	200

## PLATZBEDARF

L	mm	18400/25000
W	mm	9600
H	mm	4000

## ACHSENGESCHWINDIGKEIT

X / Y / Z	m/min	25/60/25
-----------	-------	----------

Technische Daten und Abbildungen sind nicht verbindlich. Einige Fotos können Maschinen mit Sonderausstattungen enthalten. Biesse Spa behält sich das Recht vor, etwaige Änderungen ohne vorherige Ankündigung vorzunehmen.

Die Messungen, die während des Betriebs an der Maschine vorgenommen wurden, ergaben folgende Werte: Bedienerplatz. Platz A LAeq (dB) 86,0, LAF (dB) 88,0, LCpk 92,0. Platz B LAeq (dB) 86,0, LAF (dB) 88,0, LCpk 86,0. Platz C LAeq (dB) 86,0, LAF (dB) 88,0, LCpk 85,0. Platz D LAeq (dB) 86,0, LAF (dB) 88,0, LCpk 92,0. Platz E LAeq (dB) 84,0, LAF (dB) 86,0, LCpk 86,0. Platz F LAeq (dB) 82,0, LAF (dB) 84,0, LCpk 84,0. LAeq = A-bewerteter energieäquivalenter Dauerschalldruckpegel; LAF = A-bewerteter Schalldruckpegel mit der Zeitkonstante „fast“; LCpk = C-bewerteter Spitzenschalldruckpegel.

Wie von der Maschinenrichtlinie 2006/42/EG vorgesehen, wurden die (A)-bewerteten Schalldruckpegel auf 1 m von der Oberfläche der Maschine und auf 1,6 m Höhe vom Boden gemessen, da die Arbeitsplätze nicht definiert werden können. Die genannten Werte für den Lärm sind Emissionspegel und daher nicht unbedingt sichere Arbeitswerte. Zwar besteht eine Korrelation zwischen Emissionswerten und Expositionswerten, diese kann jedoch nicht zuverlässig eingesetzt werden, um festzustellen, ob zusätzliche Vorsichtsmaßnahmen erforderlich sind oder nicht. Die Faktoren, die den tatsächlichen Expositionswert beeinflussen, sind die Eigenschaften der Umgebung, andere Lärmquellen, beispielsweise die Anzahl der Maschinen und andere benachbarte Bearbeitungsprozesse. Darüber hinaus können die erlassenen Expositionswerte von Land zu Land variieren. Diese Informationen ermöglichen es dem Benutzer der Maschine jedoch, die Gefahren und Risiken besser zu beurteilen. Das an der Maschine arbeitende Personal muss verpflichtend mit entsprechendem Gehörschutz ausgerüstet sein. Die Geräuschemissionen der Maschine sind hoch. Nur ein entsprechender Schutz kann die Gefahr eines teilweisen Hörverlusts verhindern.

# KUNDENBETREUUNG NACHHALTIGE

SERVICES bietet unseren Kunden eine Vielzahl an Möglichkeiten.



## **MODERNE DIAGNOSEMÖGLICHKEITEN**

Wir stehen Ihnen digital und mit Hilfe modernster IOT-Lösungen zur Verfügung.



## **WELTWEITES NETZWERK**

Wir sind mit 39 Filialen, mehr als 300 zertifizierten Händlern in 120 Ländern sowie Ersatzteillagern in Amerika, Europa und dem Fernen Osten vor Ort.



## **SOFORT VERFÜGBARE ERSATZTEILE**

Feststellung, Versand und Lieferung von Ersatzteilen schnell und für jeden Bedarf.



## **BREITES SCHULUNGSANGEBOT**

Zahlreiche standardisierte und kundenindividuelle Schulungen sind vor Ort bei unseren Kunden, online oder in unseren Schulungszentren möglich.



## **WERTVOLLE SERVICES**

Ein umfassendes Angebot an Services und Software für die kontinuierliche Verbesserung der Leistungen unserer Kunden.

## EXZELLENTES SERVICE-NIVEAU

**+550**

HOCHSPEZIALISIERTE  
TECHNIKER UNTERSTÜTZEN  
WELTWEIT UNSERE KUNDEN

**90%**

DER FÄLLE AUFGRUND EINES  
MASCHINENSTILLSTANDES  
WERDEN MIT EINER  
REAKTIONSZEIT UNTER 1  
STUNDE BEANTWORTET

**+100**

EXPERTEN STEHEN  
UNSEREN KUNDEN ÜBER  
FERN- UND TELESERVICE  
ZUR VERFÜGUNG

**92%**

DER  
ERSATZTEILBESTELLUNGEN  
WERDEN INNERHALB VON 24  
STUNDEN BEARBEITET

**+50.000**

ARTIKEL SIND IN UNSEREN  
ERSATZTEILLAGER  
VORRÄTIG

**+5.000**

PRÄVENTIVE  
WARTUNGSBESUCHE

**80%**

DER ANFRAGEN KÖNNEN  
ONLINE VIA TELESERVICE  
GELÖST WERDEN

**96%**

DER  
ERSATZTEILBESTELLUNGEN  
WERDEN INNERHALB DES  
ANGEGEBENEN DATUMS  
BEARBEITET

**88%**

DER FÄLLE KÖNNEN DURCH  
UNSERE TECHNIK BEIM  
ERSTEN EINSATZ VOR ORT  
GELÖST WERDEN

**MADE  
WITH  
BIESSE**

[UPM-ITALY.COM](http://UPM-ITALY.COM)





# UPM MODENA: VON DER IDEE ZUM FERTIGEN PRODUKT

Matteo Gualdi ist der Vertriebsleiter von Upm, ein Unternehmen aus Modena, das seit über 70 Jahren im Bereich visuelle Kommunikation und Leuchtreklamen und seit kurzem auch als Generalunternehmer tätig ist. «Wir sind in der Lage» erzählt Gualdi «schlüsselfertige Lösungen anzubieten, von der Idee bis zum Endprodukt, zugeschnitten auf die jeweiligen Bedürfnisse, indem wir alle

Aspekte, von der Planung über die Technik, Verwaltung und Logistik, mit unserem eigenen hochqualifizierten technischen und grafischen Personal unter Verwendung modernster Hilfsmittel und Technologien und innovativen Materialien, selbst steuern.» Biesse spielte eine entscheidende Rolle bei der Umsetzung der Verpflichtung von Upm zur Innovation: «Wir haben immer Maschinen ver-

wendet, die man als Nischenprodukte bezeichnen könnte. Dann haben wir uns entschieden, uns mit einer technisch ausgefeilteren und leistungsstärkeren Maschine auszustatten: gefunden haben wir sie in der von der Biesse Group angebotenen Lösung».

In Italien gegründet,  
in der Welt zuhause.

Wir vereinfachen  
Fertigungsprozesse  
bringen damit  
jedes Material  
Strahlen.

Wir sind ein internationales Unternehmen, das auf die Herstellung von integrierten Fertigungsanlagen und Maschinen für die Verarbeitung von Holz, Glas, Stein, Kunststoff, Verbundwerkstoffen und den Materialien der Zukunft spezialisiert ist.

Mit unserer tief verwurzelten Kompetenz, die durch ein ständig wachsendes weltweites Netzwerk gestärkt wird, unterstützen wir Ihre geschäftliche Entwicklung und beflügeln Ihre Fantasie.

Meister der Materialien – seit 1969.

# men Ihren prozess und das Potenzial s zum

Betreten  
Sie die Welt von Biesse.

[biesse.com](https://www.biesse.com)



